

Aceri - Nieuws

Het nieuwsblad voor gebruikers van Elecworks en Electrical

VEENENDAAL, oktober 2013

Release Elecworks 2014

In week 42 (14 t/m 20 oktober) komt de 2014 versie van Elecworks beschikbaar.

De 2014 versie brengt weer een groot aantal nieuwe functionaliteiten die de engineer in zijn werk nog beter ondersteunen. Het automatisch verbinden van "origin destination arrows" zal menig engineer die met Elecworks werkt als muziek in de oren klinken.

Een beschrijving van een aantal nieuwe functionaliteiten staat op onze website:

www.aceri.nl/aceri/support/tips_trucs/release_elecworks_2014

Heeft u vragen, neem dan contact met ons op via:

Tel. : 0318-616 924

E-mail : info@aceri.nl

elecworks™ 2014
electrical CAD for the world
New release !



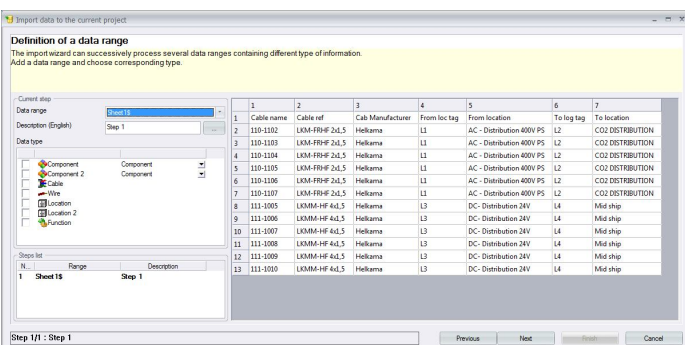
Meerdere kabels invoegen via Excel

Bij projecten met grote aantallen kabels kan het handig zijn om deze kabels te importeren i.p.v. ze handmatig aan te maken en hun locaties er aan toe te voegen.

In een filmpje op onze website kunt u zien hoe dit werkt en kunt u ook het Excel werkblad downloaden zodat u het zelf kan proberen. Via de import data is het ook mogelijk componenten, draden of functies te importeren.

Probeer het eens en mochten er vragen zijn dan staat ons supportteam voor u klaar!

www.aceri.nl/aceri/support/tips_trucs/meerdere_kabels_invoegen



Service Pack Electrical 2014

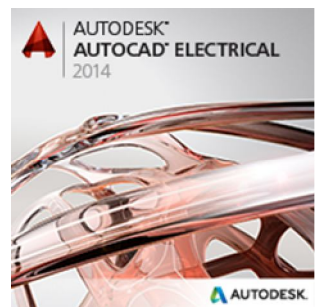
Voor AutoCAD Electrical 2014 is Service Pack 1.1 beschikbaar.

U kunt deze downloaden via onze website.

Om eventuele potentiële problemen die u kan hebben met de software te voorkomen, is het verstandig om ervoor te zorgen dat u up-to-date bent met de Service Packs.

Ook vindt u op onze website de issues die zijn opgelost in deze Service Pack.

www.aceri.nl/aceri/support/tips_trucs/service_pack_voor_electrical_2014



Follow ons on...

 http://twitter.com/aceri_nl

www.aceri.nl